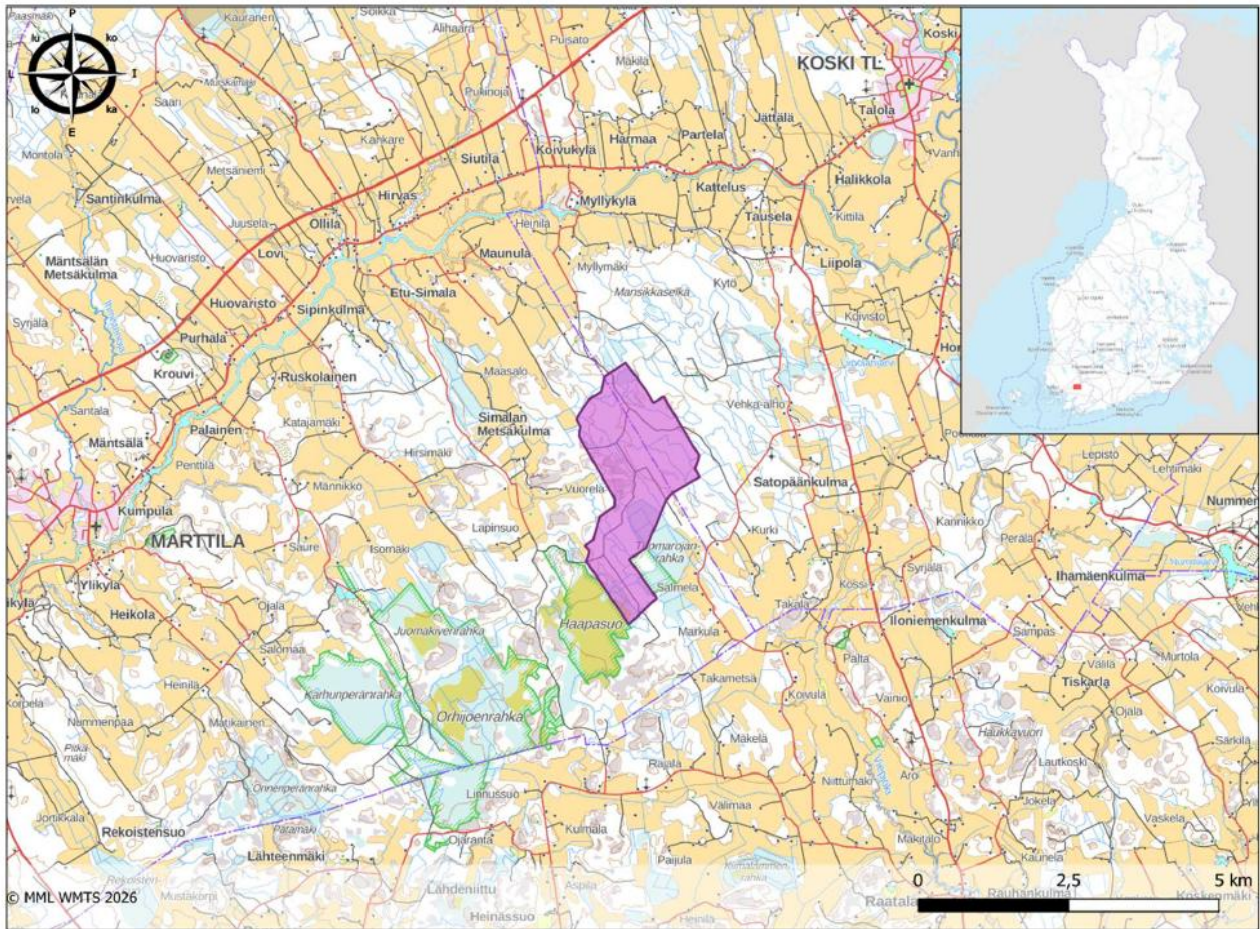
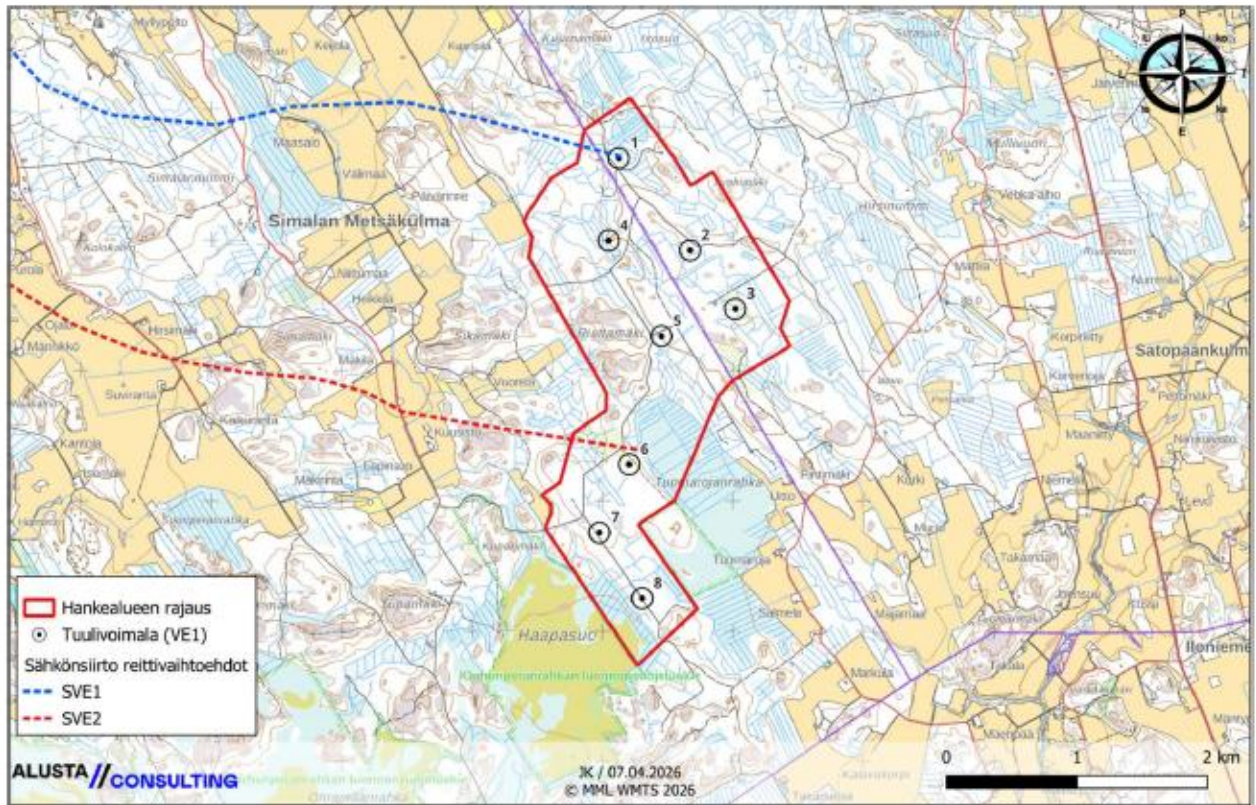


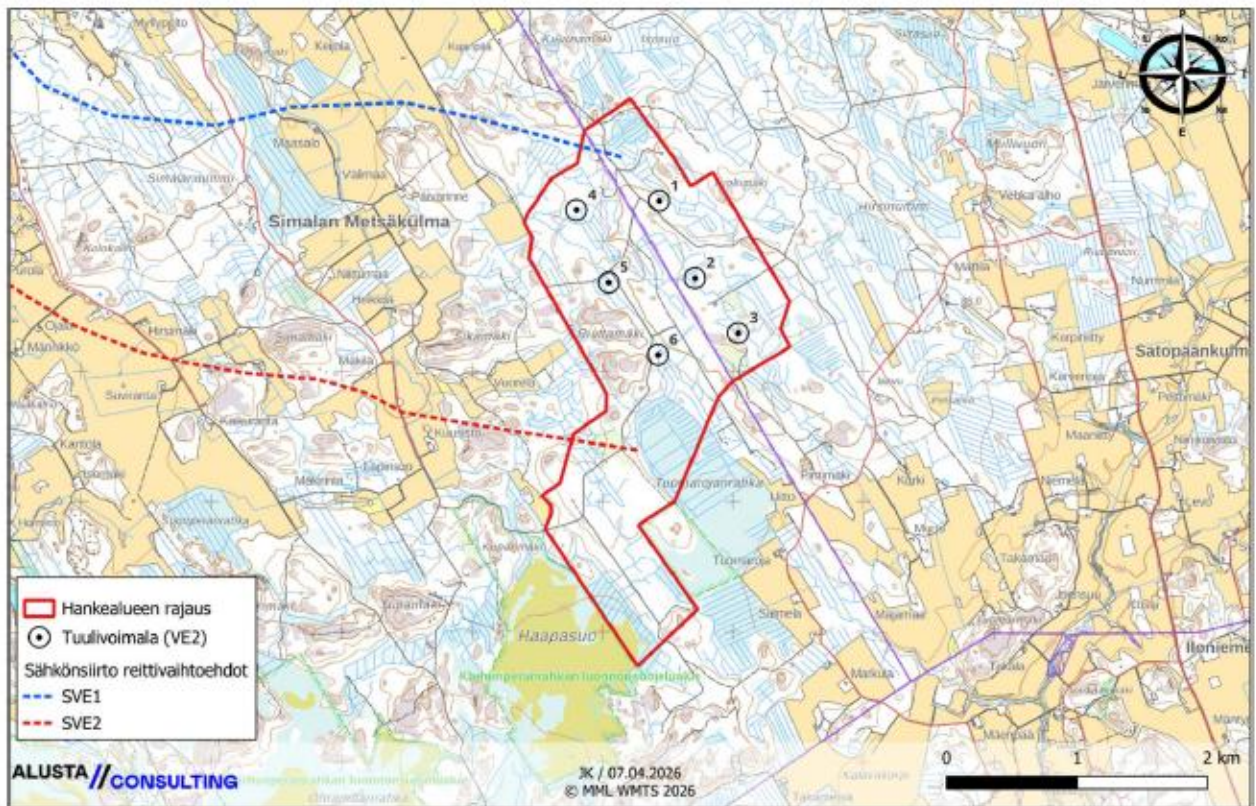
LIITE 1 lausuntoon Koski Tl:n ja Marttilan Riuttamäen tuulivoimahankkeen YVA-ohjelmasta

Teemakarttoja ja muita aineistoja hankkeen sijainnista, ominaisuuksista ja suhteesta maakuntakaavaan sekä suunnitelluista selvityksistä. Kuvat ovat otteita hankkeen lausuttavana olevasta YVA-ohjelmasta.

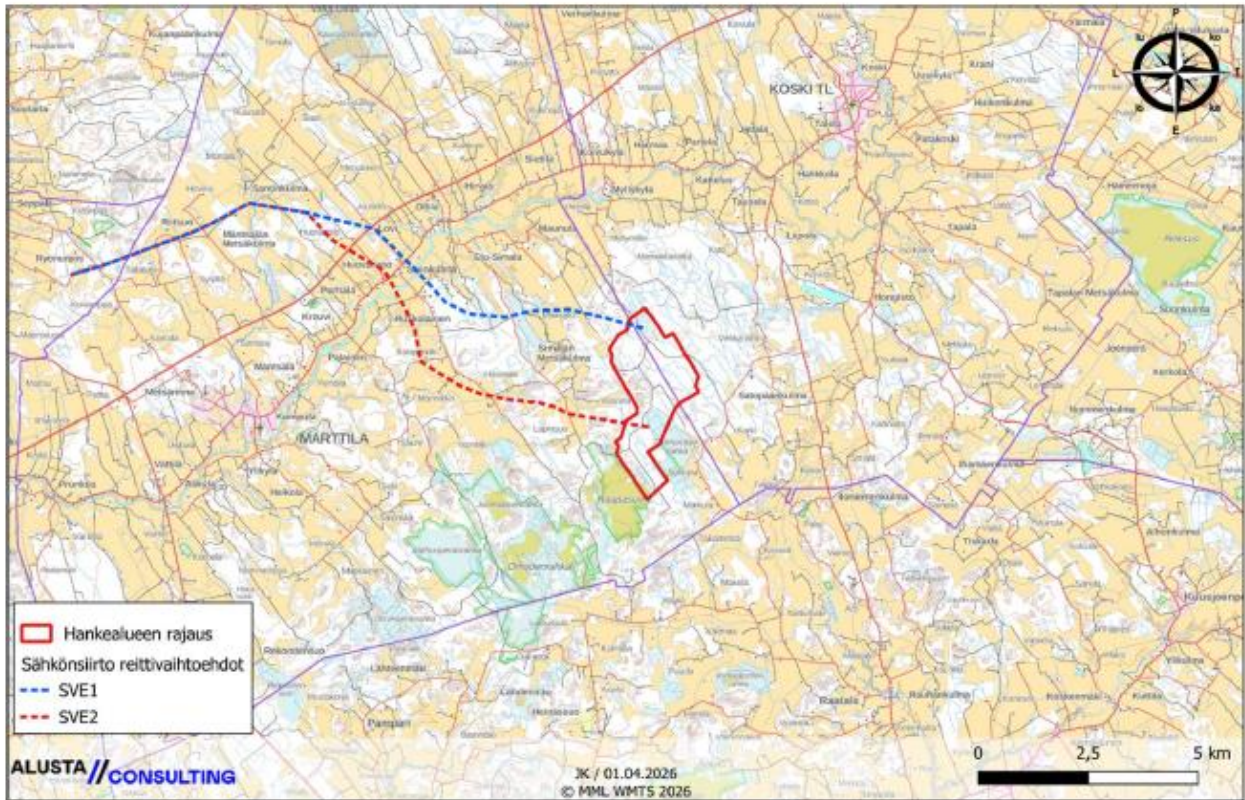




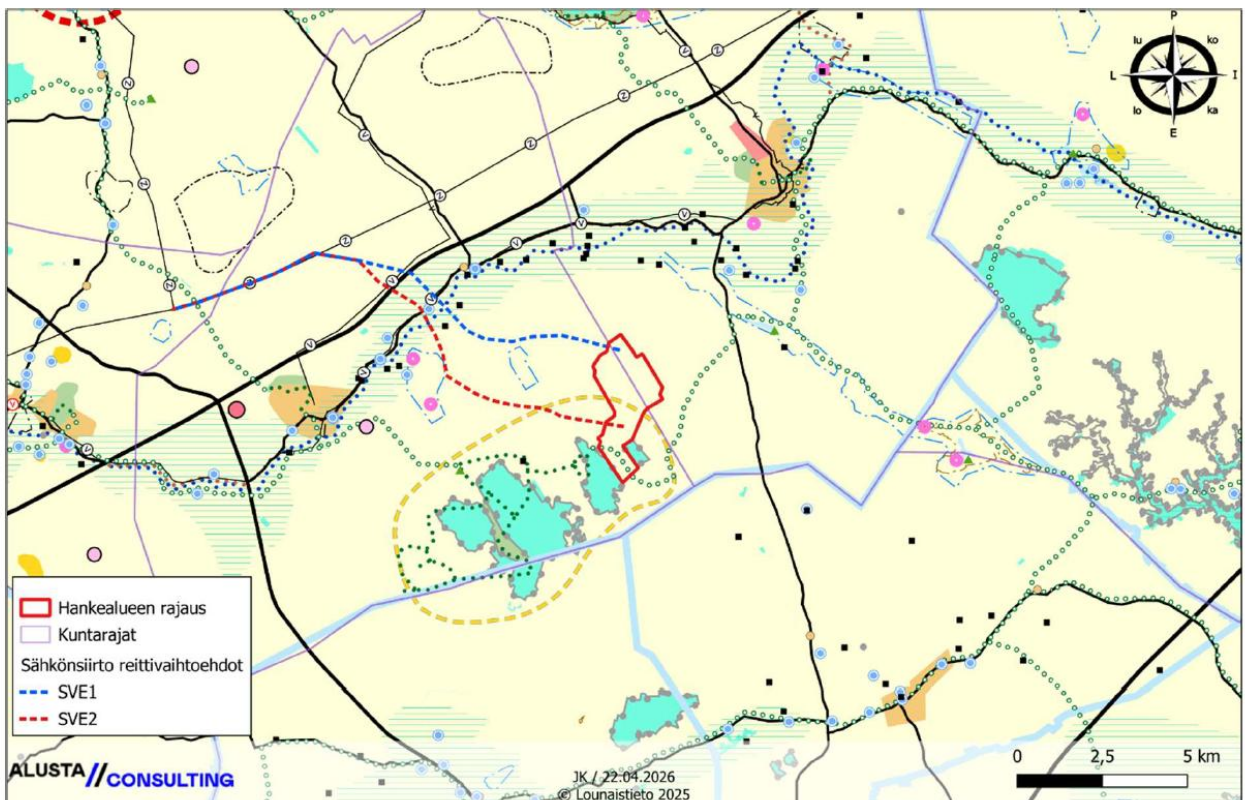
Kuva 6. VE1 vaihtoehto.



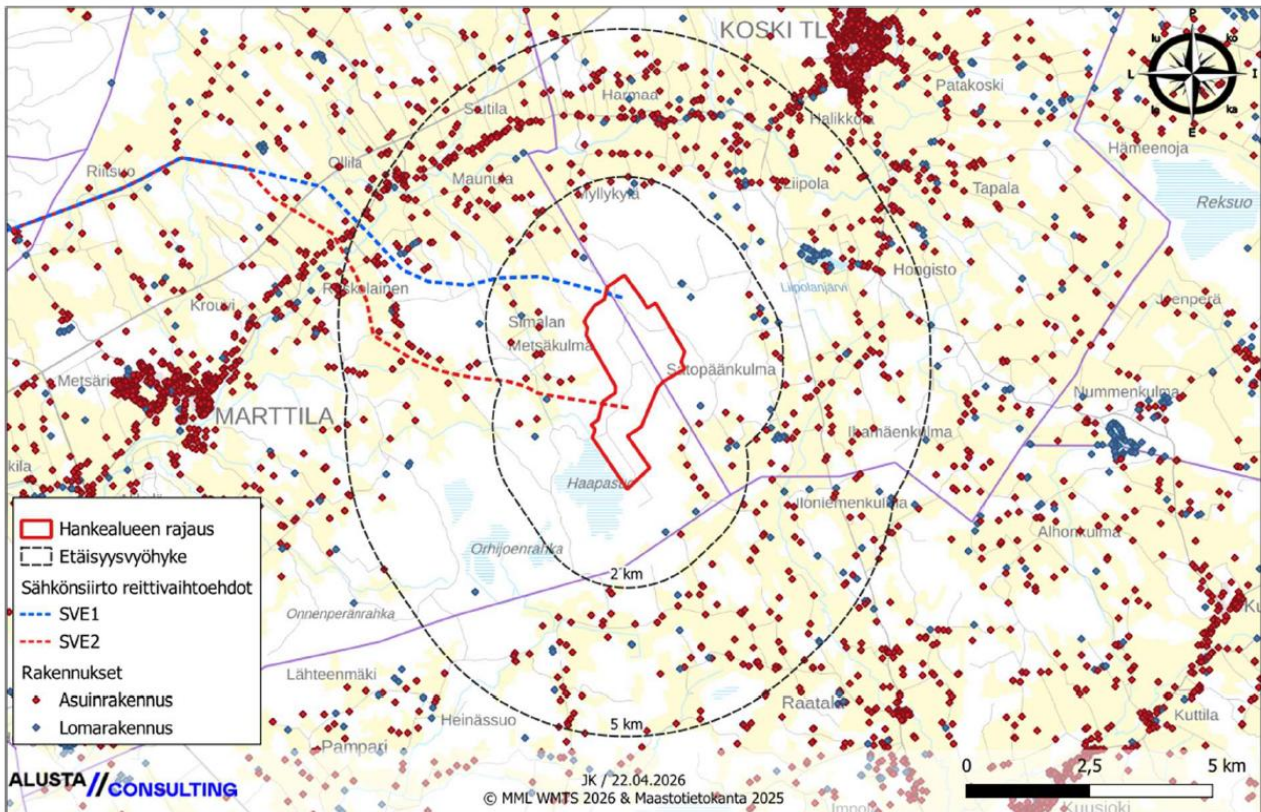
Kuva 7. VE2 vaihtoehto.



Kuva 8. Sähkönsiirron reittivaihtoehdot hankealueelta Suurilan sähköasemalle.



Kuva 23. Varsinais-Suomen maakuntakaavojen yhdistelmäkartta.



Kuva 21. Asuin- ja lomarakennukset hankealueen ja sähkösiirtoreittien lähiympäristössä.

Taulukko 10. Riuttamäen tuulivoimahankkeen ja sähkönsiirron vaikutusten arvioinnin tueksi laadittavat selvitykset ja mallinnukset.

Selvitys	Ajoitus	Laatija
Nykytila-analyysi (YVA-ohjelma)	Kevät 2026	Alusta Consulting / Geosyntec
Arkeologinen inventointi	Kesä 2026	Mikroliitti Oy
Maisema- ja kulttuuriympäristöselvitys	Kevät 2026	Alusta Consulting / Hanna Hannula
Näkymäalueanalyysi ja havainnekuvat	Selostusvaihe	Alusta Consulting
Melu- ja välkemallinnukset	Selostusvaihe	AFRY
Sähkönsiirron esiselvitys	Kevät 2026	FCG
Saavutettavuus selvitys (liikenne)	Kevät 2025	Vuorsola
Lumijälkilaskennat	Talvi 2026	Arvoluonto
Linnuston muutos seuranta (sis. päiväpetolintuseuranta)	Kevät & syksy 2026	Arvoluonto
Pöllöselvitys	Maastokausi 2026	Arvoluonto
Metsäkanalintujen soidinpaikkaselvitys	Maastokausi 2026	Arvoluonto
Pesimälinnustoseselvitys	Maastokausi 2026	Arvoluonto
Liito-oravaselvitys	Maastokausi 2026	Arvoluonto
Lepakkoselvitys	Maastokausi 2026	Arvoluonto
Viitasammakkoselvitys	Maastokausi 2026	Arvoluonto
Suden ulvontakartoitus	Maastokausi 2026	Arvoluonto
Saukkoselvitys (muiden selvitysten yhteydessä)	Maastokausi 2026	Arvoluonto
Kasvillisuus- ja luontotyyppiselvitys	Maastokausi 2026	Arvoluonto
Natura-arviointi	Selostusvaihe	Arvoluonto / Geosyntec
Asukaskysely	Selostusvaihe	Alusta Consulting